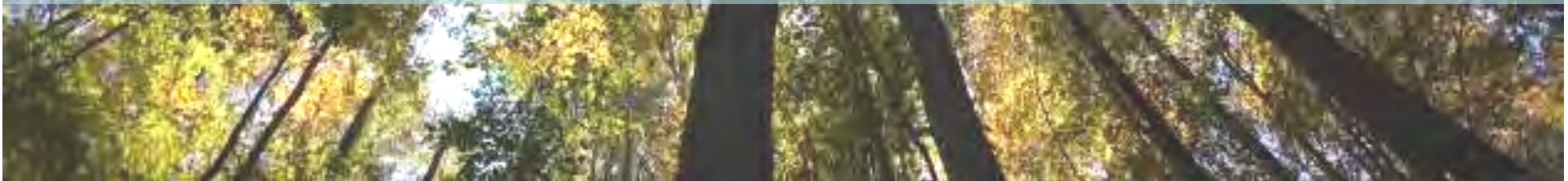




# Waldbau für Spechte

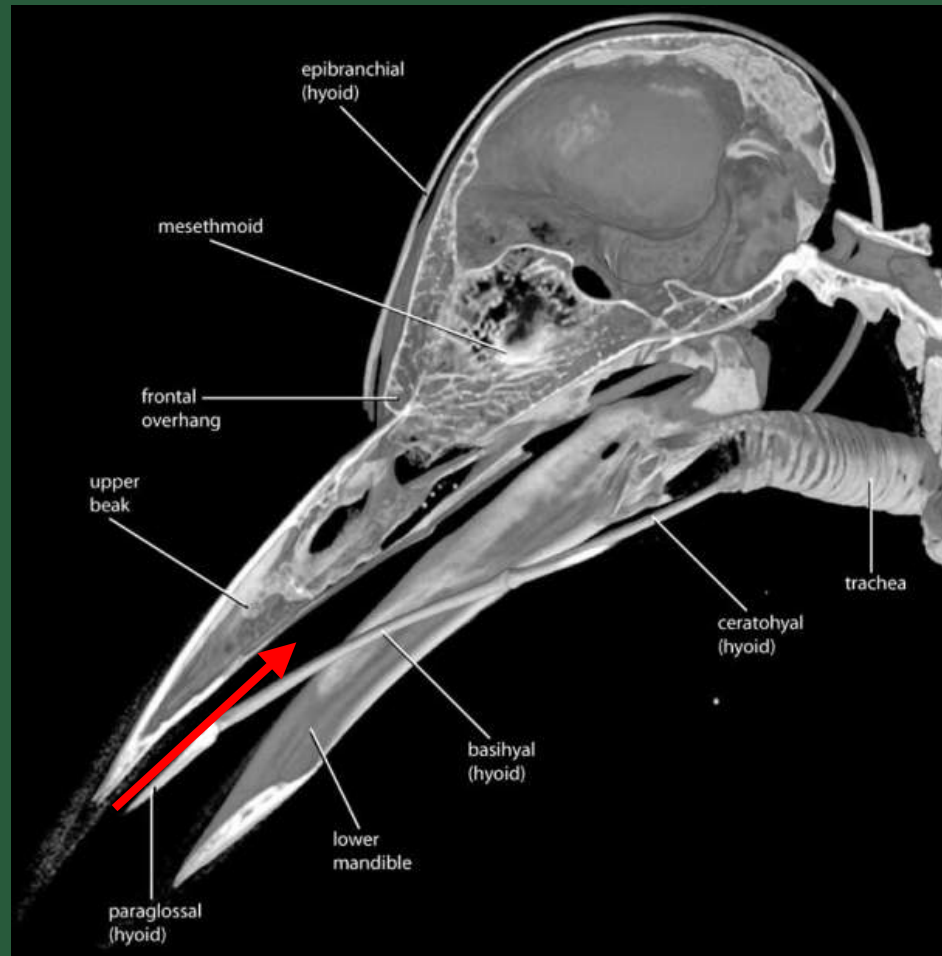
Fotos von N. Wimmer



# Waldbau für Spechte

- Was Spechte brauchen
- Spechte und Forstwirtschaft
  - Zielkonflikte?
  - Unfallstatistik















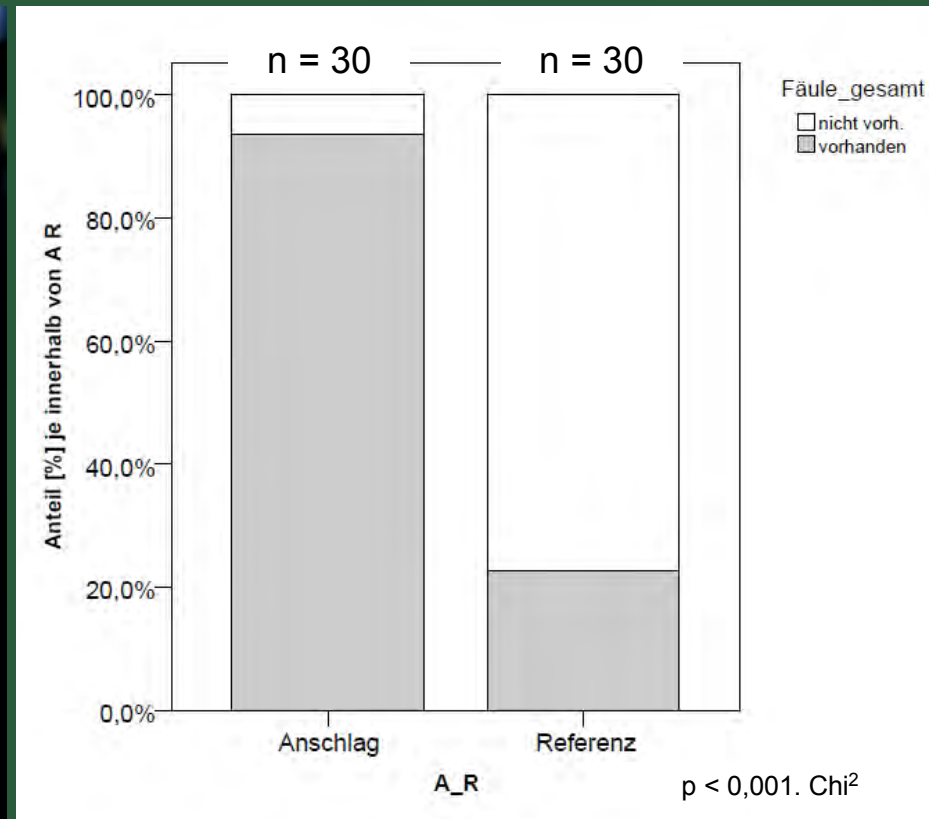


# Methode: Widerstandsmessung



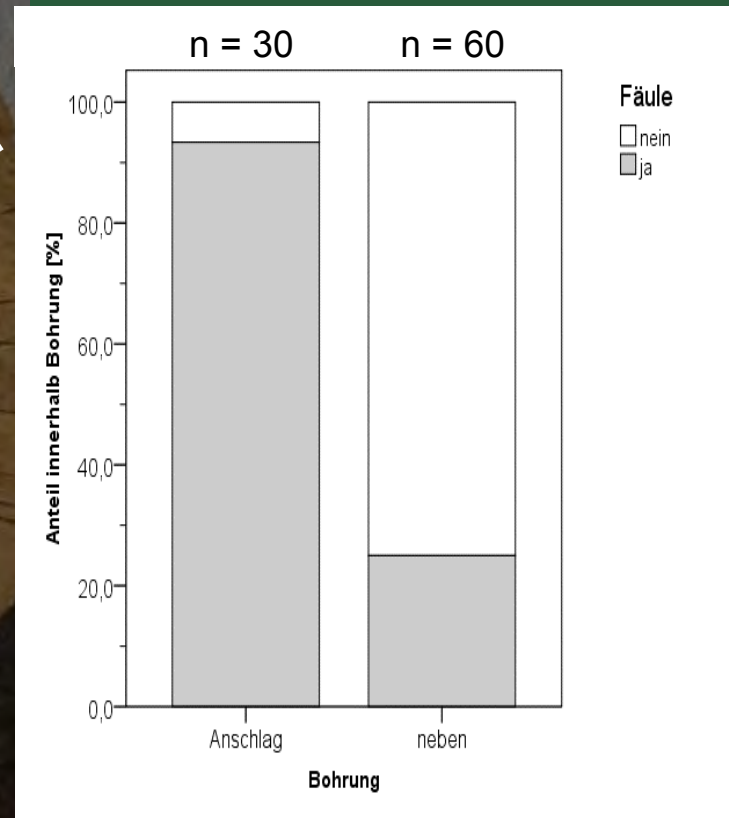
# Ergebnisse:

## H<sub>1</sub>: Schwarzspechte selektieren kernfaule Buchen



# Ergebnisse:

H<sub>1</sub>: Schwarzspechte wählen idealen Weg in den Stamm



Über Gesamtlänge höherer oder gleicher Fäuleanteil als in Nebenbohrung

## Ergebnisse:

H<sub>1</sub>: Schwarzspechte wählen idealen Weg in den Stamm

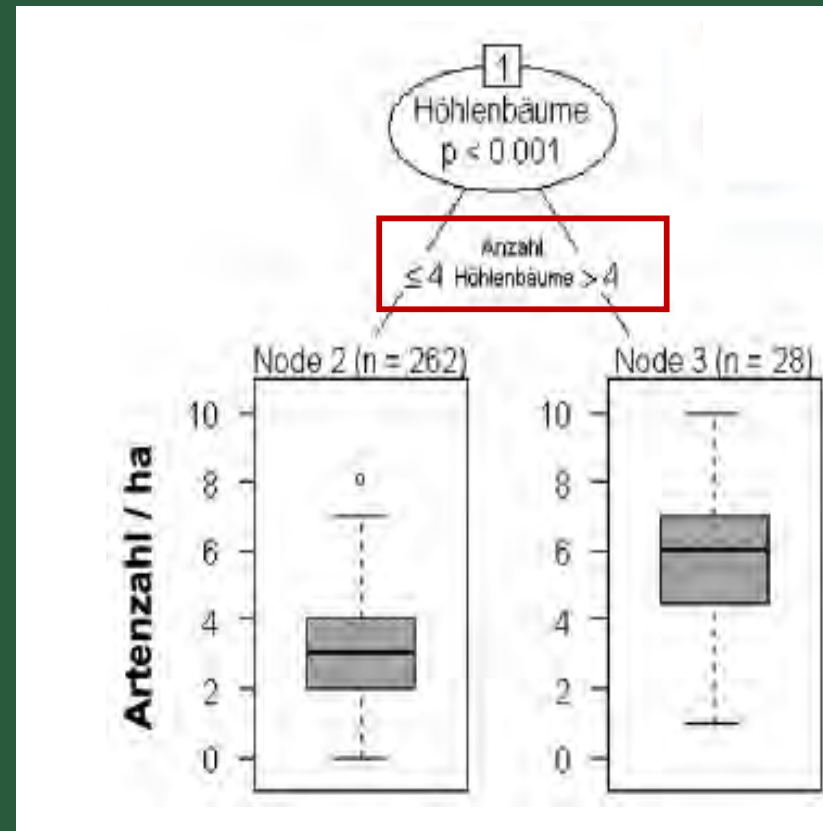


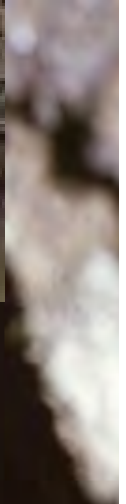
Rehsteiner, U.

# Initialhöhlen



# Schwellenwert: Höhlendichte und Höhlenbrüter





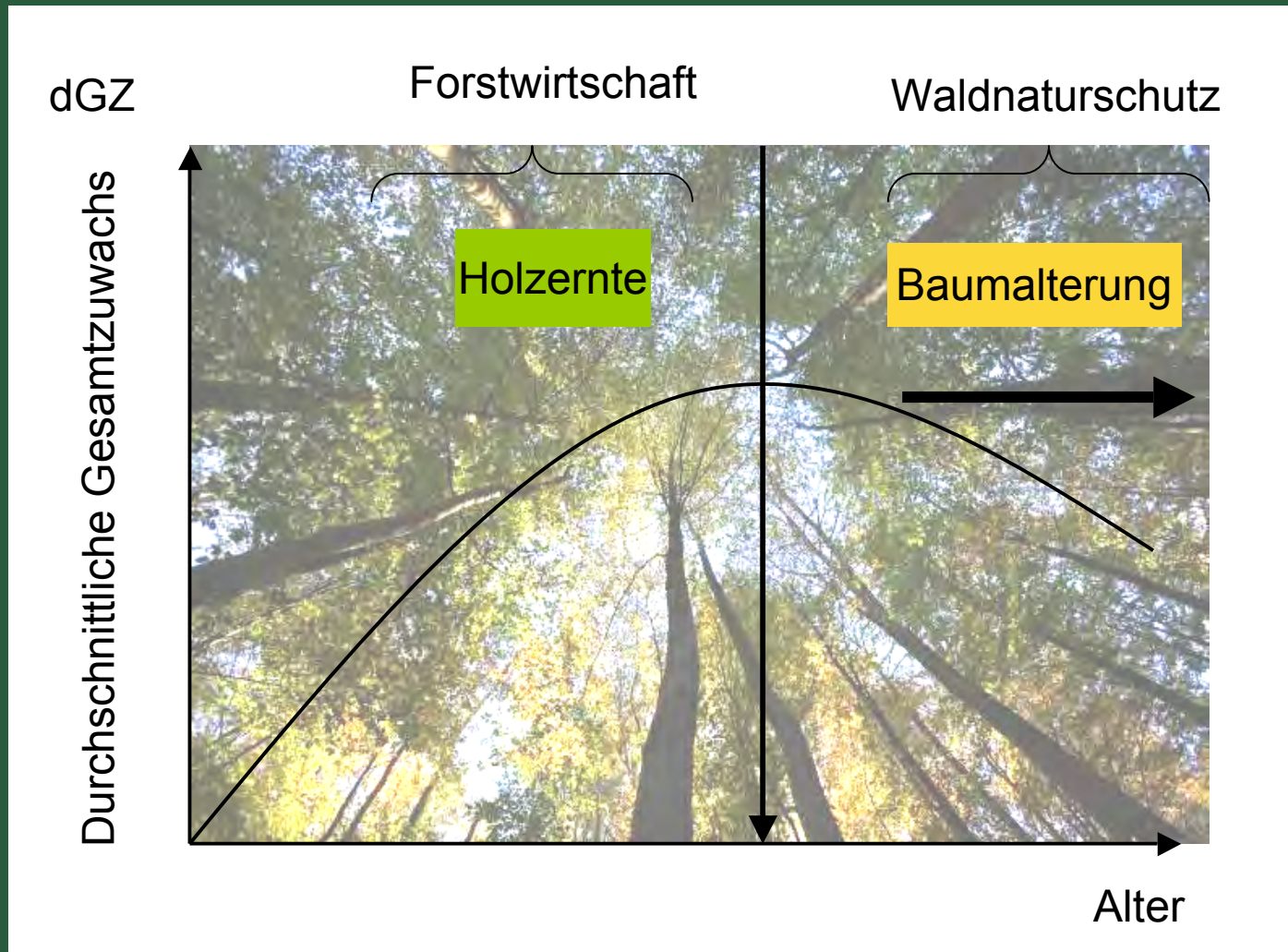


Yann Sochaczewski



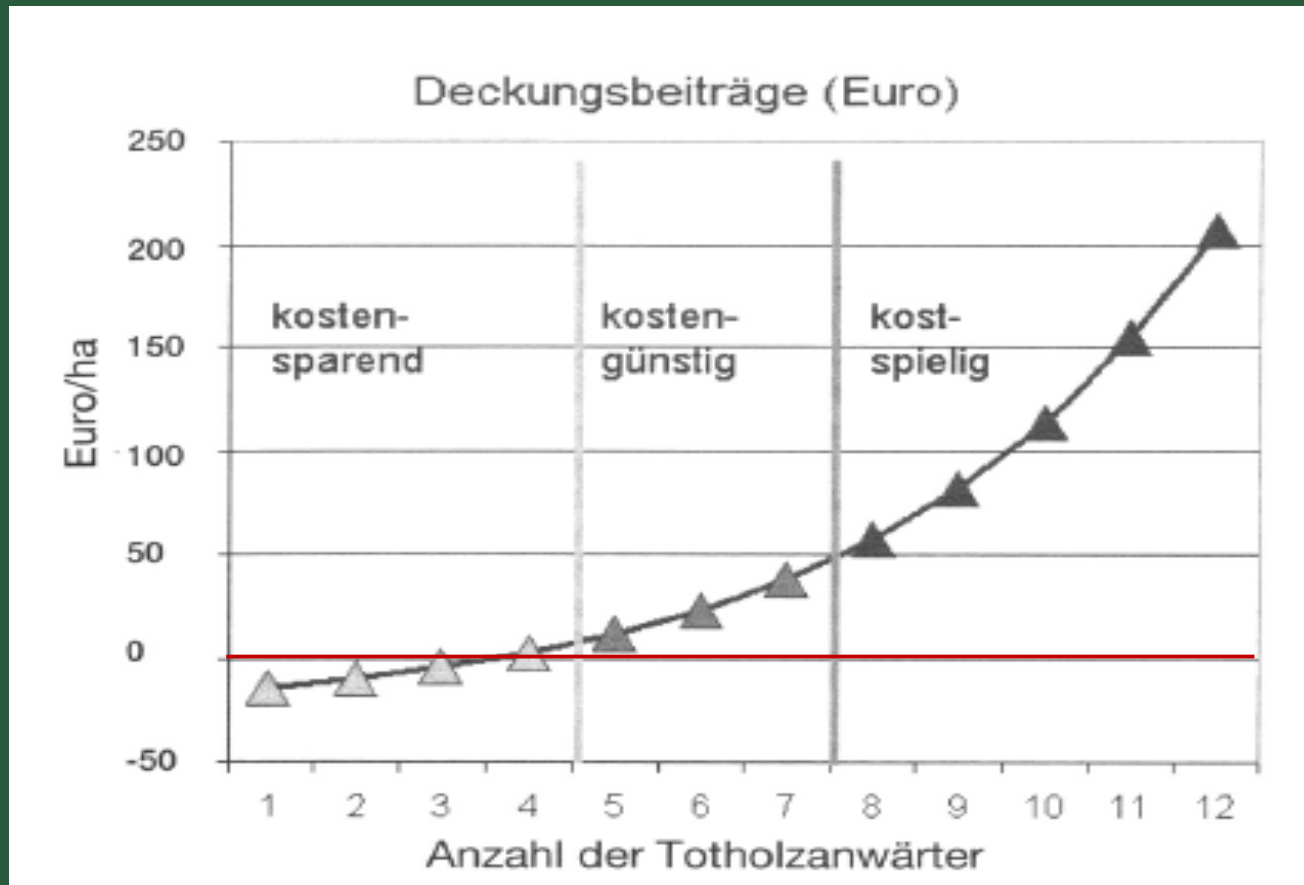
# Zielkonflikt

## Waldökologie und Forstwirtschaft



# Lösungsansätze

## Waldökologie und Forstwirtschaft



# Lösungsansätze

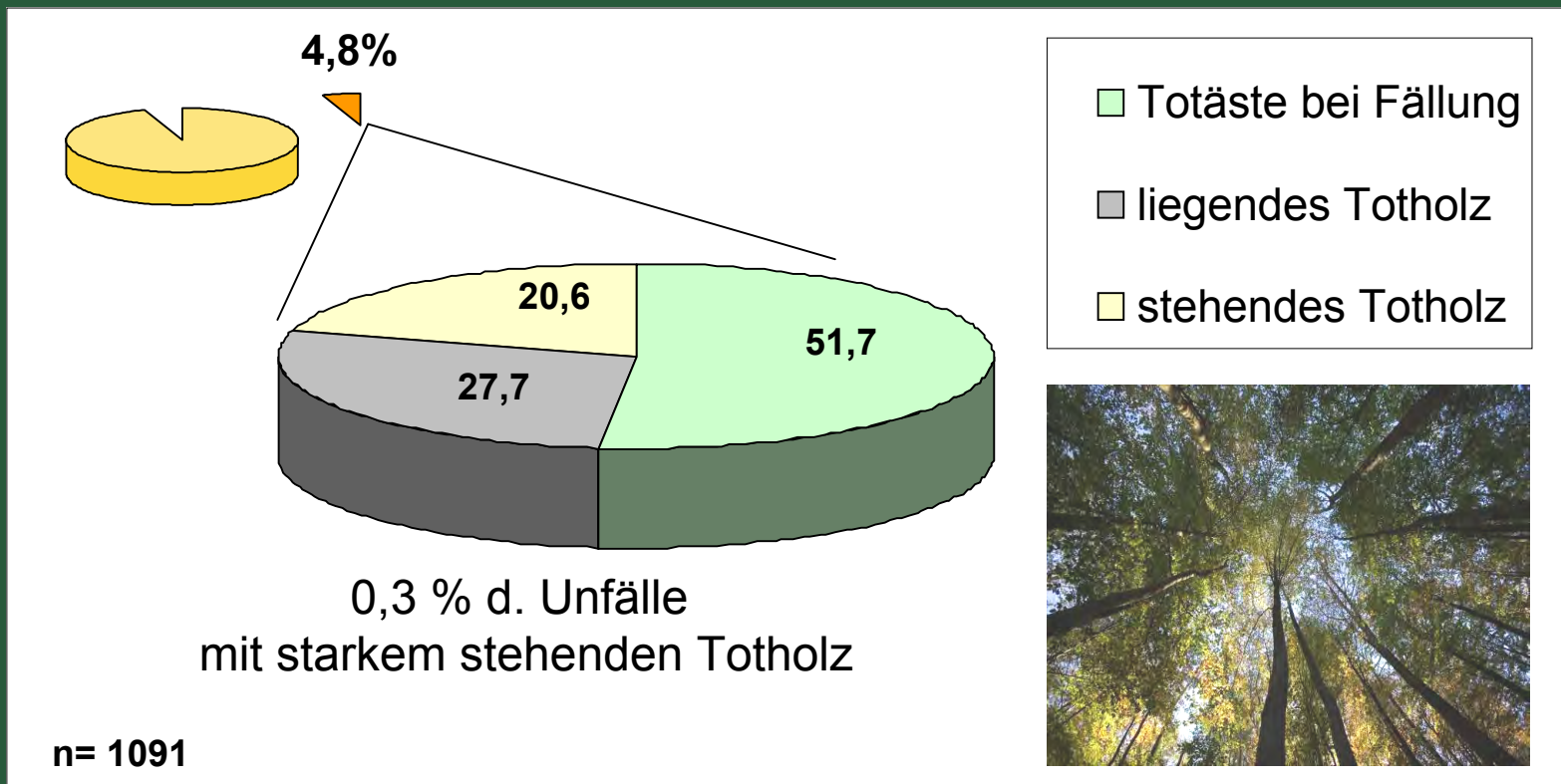
## Waldökologie und Forstwirtschaft

### 1. Biotop- u. Totholzkonzepte (z.B. Rothenbacher)

- starke Bäume als negative Kardinalpunkte
- ~ 4-7 Bäume/ha Kosten sparend/ günstig (Winter et al. 2003)



# Totholz und Arbeitssicherheit Bayern und Hessen



# Fazit

Spechte sind Indikatorarten

- für Menge und Qualität von Totholz
- Lage von Fäulen, Baumdimensionen

Spechte brauchen Schlüsselstrukturen (alte Bäume)

Starkholzzucht im Kurzumtrieb:

- Problematisch für Spechte



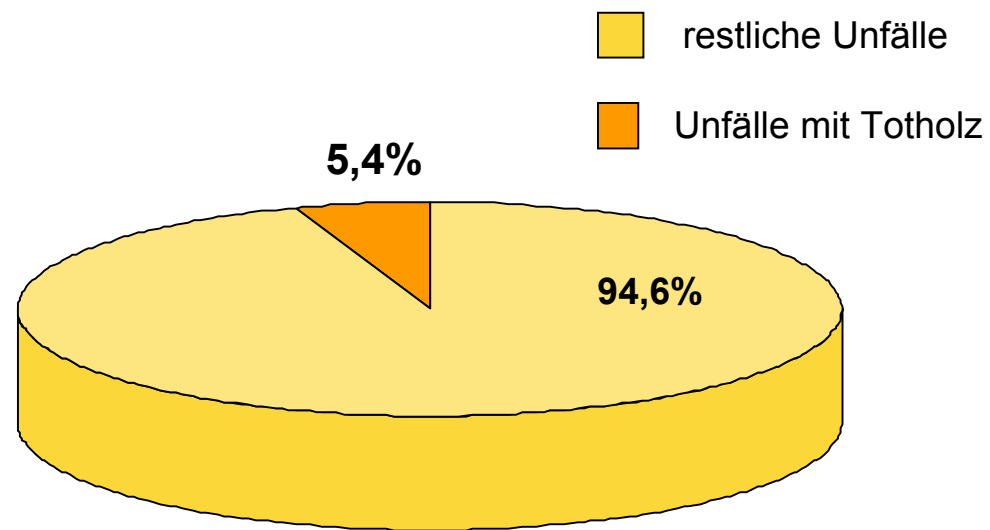






# Totholz und Arbeitssicherheit

## Unfälle im Staatswald Bayern 2006-09

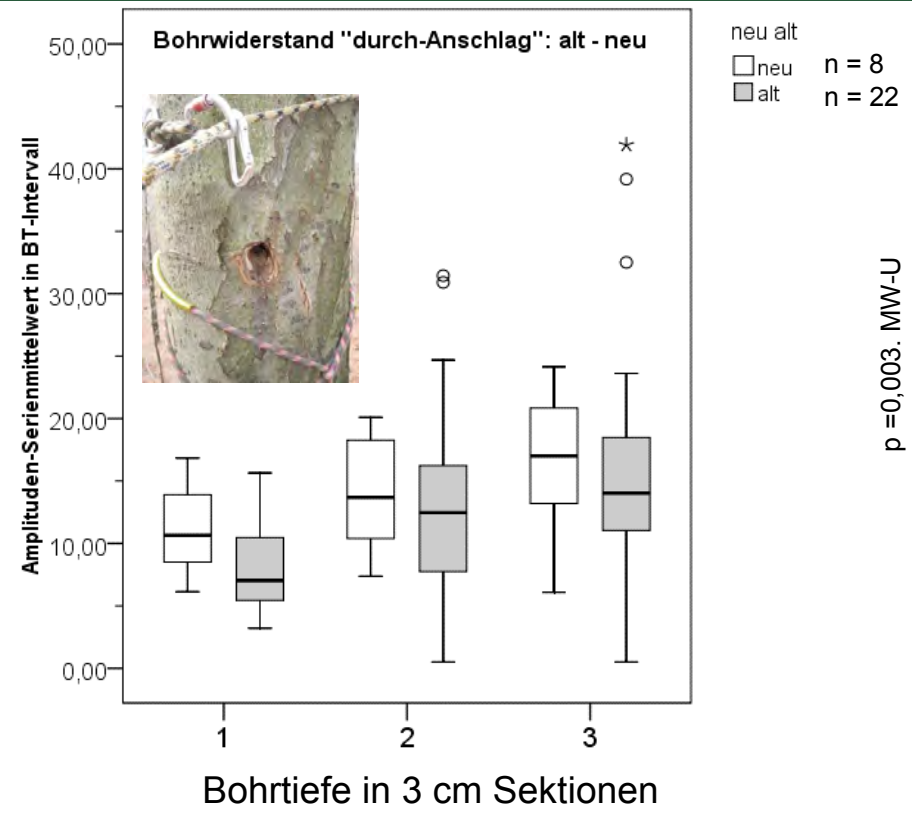


n=654

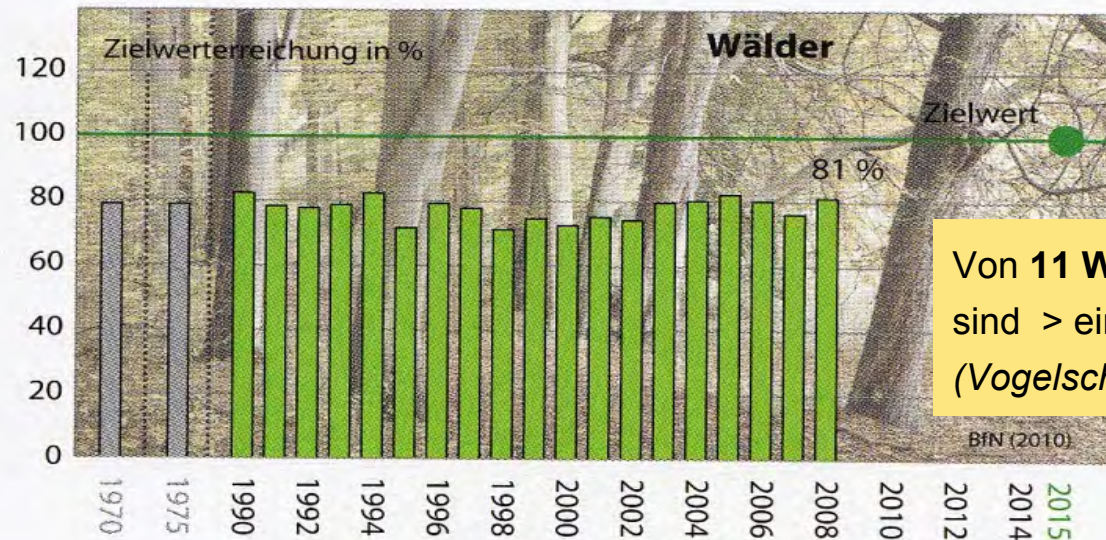
Lapp 2010

# Ergebnisse:

$H_1$ : Schwarzspechte überwinden Splint mit Pilzen



# Indikatorenset 1: Repräsentative Waldvogelarten als Indikatoren



Von 11 Wald-Indikator-Vogelarten sind > ein Drittel Spechte (4 Arten) (Vogelschutzwarten/ DDA)

Der Teilindikator Wälder umfasst folgende Arten:

Grauspecht	Schreiadler	Tannenmeise
Kleiber	Schwarzspecht	Waldlaubsänger
Kleinspecht	Schwarzstorch	Weidenmeise
Mittelspecht	Sumpfmeise	

# Spechte als Wald-Indikatoren



N. Wimmer



M. Varesvuo



N. Wimmer



M. Varesvuo

**EU:** Natura 2000  
**EBCC:** Forest bird Index  
**D:** Nachhaltigkeitsindik.  
**LIKI:** Kernindikator  
**Förderschwerpunkt 24**

**EU:** Natura 2000  
**EBCC:** Forest bird Index  
**D:** Nachhaltigkeitsindikator

**EBCC:** Forest bird Index  
**D:** Nachhaltigkeitsindik.



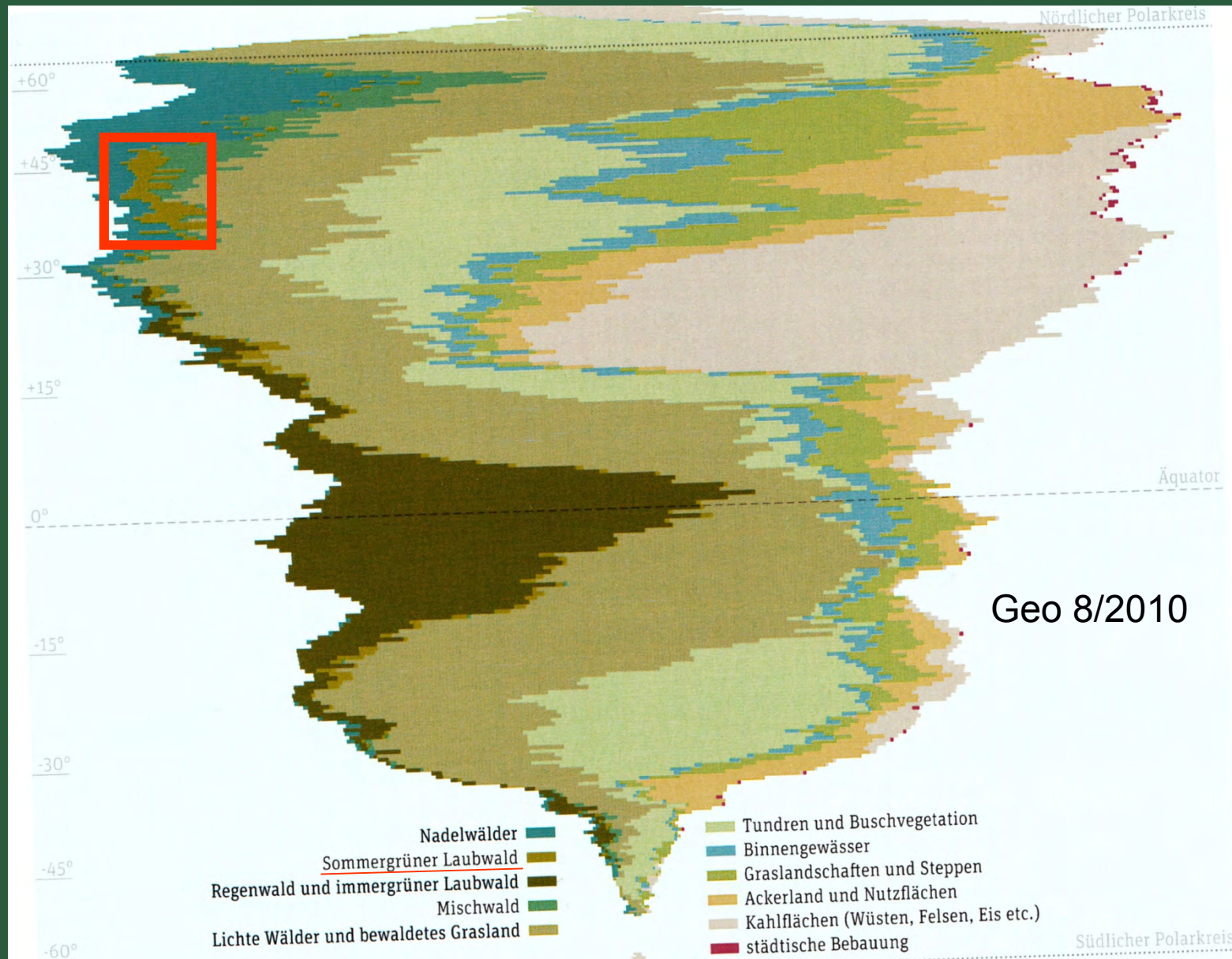
# Waldbau für Spechte

## Was Spechte brauchen

- Kleinstrukturen, Große Oberfläche
- Dicke, alte Bäume (Vitalität)
- Faul- u. Totholzstrukturen

## Spechte und Forstwirtschaft





Geo 8/2010