

Cosa fare con un giovane Rondone?

Il Rondone comune trascorre quasi la sua vita intera in volo. È soltanto con un piumaggio impeccabile che riesce a compiere questa straordinaria prestazione. Un'alimentazione sbagliata e una tenuta erronea danneggiano irrimediabilmente il piumaggio e bisognerà addormentare l'animale. Per questa ragione i giovani rondoni devono essere affidati e svezzati da personale esperto.

Perché i giovani rondoni cadono dal nido?

Durante i giorni caldi d'estate il calore si accumula nei sottotetti provocando un innalzamento notevole della temperatura nei nidi dei rondoni. I giovani spesso cercano disperatamente di rinfrescarsi all'entrata del nido. Sporgendosi troppo cadono fuori dal nido. Contrariamente ad altre specie di uccelli, gli adulti di Rondone non nutrono i loro piccoli al di fuori del nido. Se i piccoli rondoni non vengono soccorsi vanno incontro a morte certa.



Come possiamo aiutarli?

Se i nidi dei rondoni sono accessibili tramite una scala o un solaio, bisogna immediatamente rimettere il nidiaceo nel suo nido. In questo caso si potrà senz'altro prendere il giovane rondone in mano, poiché verrà accettato senza problemi dagli adulti. Bisognerà assolutamente essere attenti ad inserirlo in un nido con nidiacei di Rondone della sua età. Se fosse impossibile accedere al nido bisogna prendere una scatola di cartone, forarla, rivestire lo sfondo con carta da cucina e posarci con cautela il giovane rondone. Tenendolo tranquillo e al buio lo si porta al più presto in un centro di cura per uccelli o lo si consegna ad uno specialista che segue delle colonie di Rondone. Potrete richiedere gli indirizzi presso la Stazione ornitologica svizzera di Sempach o all'Associazione Svizzera per la Protezione degli Uccelli ASPU/BirdLife Svizzera, i quali saranno lieti di trasmettervi i rispettivi contatti.

Allevamento di un giovane rondone comune

L'alimentazione e la tenuta di un giovane rondone è difficile e richiede molto tempo. Per questo soltanto delle persone esperte dovrebbero prendersene cura. In caso di mancanza di nidi adottivi presso le colonie seguite o se il personale dei centri di cura fosse irraggiungibile, esponiamo di seguito qualche indicazione per nutrire il giovane rondone in attesa di essere consegnato.

Di principio viene richiesta l'autorizzazione cantonale (Ufficio della caccia e della pesca) per la tenuta e la cura di uccelli selvatici.

Alimentazione in caso di emergenza

Se l'animale è molto debole bisogna diluire una piccola dose di Nutri-Cal (reperibile presso i veterinari) con dell'acqua tiepida e somministrare



Cosa fare con un giovane Rondone?

la soluzione goccia dopo goccia, posandone una alla volta sul bordo del becco. In attesa di procurarsi dei grilli si può nutrire il giovane rondone durante al massimo uno a due giorni con carne magra di manzo macinata e mischiata con tuorlo d'uovo sodo. Attenzione a non imbrattare il piumaggio! Il giovane rondone deve essere nutrito ogni ora dalle 7 alle 21.

Tecnica di alimentazione

I rondoni sono insettivori stretti e durante l'allevamento hanno bisogno di essere nutriti con del cibo appropriato. Il piumaggio può subire dei danni irreversibili se si fa uso di cibo inadeguato. Il giovane uccello sarà incapace al volo e dovrà essere addormentato.

Durante l'alimentazione bisogna sempre tenere sul ventre il giovane rondone per evitare che il cibo gli vada di traverso. È preferibile l'utilizzo di guanti in tessuto per tenere in mano il rondone o di un panno avvolgente, affinché il grasso e il sudore delle nostre mani non compromettano il suo piumaggio. I rondoni, contrariamente ai giovani uccelli canori, non aprono quasi mai il becco spontaneamente e bisogna ricorrere all'alimentazione forzata. Questa richiede molta delicatezza poiché i becchi si fratturano facilmente. Gentilmente e senza premere sul becco si introduce con cura l'unghia limata nella commisura in fondo del becco, sollevando la parte superiore e mai spingendo in giù la mandibola (la parte inferiore). Se non fosse possibile aprire in tale modo il becco allora si può provare con molta cautela ad aprirlo tirando in giù la pelle della gola.

In seguito si spinge il cibo in fondo della bocca e si richiude il becco. Per stimolare la deglutizione si accarezza delicatamente la gola dall'alto verso il basso.

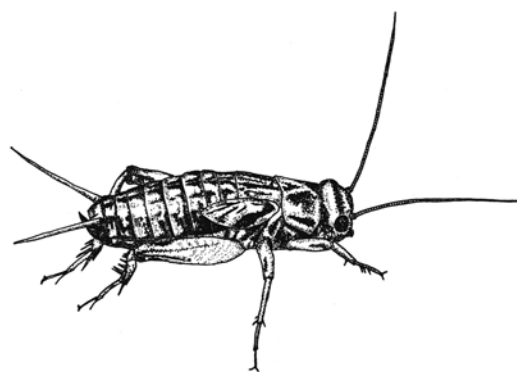
Alimentazione

Si è rivelato di gran lunga più efficace nutrire i giovani rondoni con grilli d'allevamento, lunghi ca. 2 cm, che sono reperibili presso i negozi specializzati per animali o presso l'indirizzo indicato di seguito. I grilli comperati vivi vengono messi nel

congelatore e scongelati a seconda del fabbisogno. Un pasto comprende da 3 a 6 grilli. I giovani rondoni vanno nutriti ogni ora dalle 7 alle 21. Bisogna quindi calcolare da 40 a 90 grilli per giorno e per rondone.

Tenuta

Il rondone non vanno in nessun caso tenuti in gabbie poiché il piumaggio si danneggerebbe in maniera irreversibile. La tenuta in cartoni o in vasche di plastica lunghe ca. 40 cm, larghe 30 cm con pareti alte si è rivelato finora il miglior modo per tenere i rondoni. La scatola deve essere suf-



Un'alimentazione a base di soli grilli si è rivelata la migliore per svezzare i giovani rondoni comuni, malgrado i costi.

ficientemente grande per permettere al giovane rondone di poter allenare i muscoli pettorali. Lo sfondo viene rivestito con carta da cucina che bisogna cambiare regolarmente per evitare che il piumaggio si imbratti con gli escrementi.

Infine bisogna coprire la scatola con un coperchio forato, tale da far passare l'aria, ed ecco che un nido di fortuna è pronto.

I nidiacei implumi hanno bisogno di una fonte di calore esterna continua. Se non avete a disposizione una lampada ad infrarossi in ceramica, potete anche usare con prudenza una lampadina a 40W collocandola sopra all'animale ad una distanza di ca. 35 cm.

I giovani rondoni possono essere tenuti senz'altro insieme in una grande scatola, anche se non hanno la stessa età.

Liberazione

I giovani rondoni sono completamente indipendenti sin dal primo involo. Il piumaggio di un rondone raggiunge il suo pieno sviluppo quando le punte delle ali sovrastano di 2 cm la coda. Quando i rondoni sono pronti ad essere rilasciati il loro peso dovrebbe essere al minimo attorno ai 40 g. Poco prima dell'involo si manifesta un cambiamento nel comportamento del giovane rondone in quanto incomincia a rifiutare il cibo e lo rigurgita sempre più spesso. Con l'arrivo della sera diventa irrequieto e allena con costanza i muscoli del volo. Un giovane rondone pronto all'involo non deve essere lanciato in aria. Bisogna girarsi contro il vento, appoggiare il rondone sul palmo aperto della mano e alzare il braccio sopra la testa. Ora tocca aspettare finché il giovane rondone si lanci in aria di propria volontà.

Giovani rondoni atti al volo tardivamente (a settembre) possono senz'altro essere rilasciati fintanto che le giornate siano miti e serene.

- Haupt C. (2001): Mauersegler in Menschenhand. Deutsche Gesellschaft für Mauersegler e.V.
- www.swift.il.eu.org
- Comanda di grilli:
Grigfarm, 4443 Wittinsburg, Tel. 062 299 18 78; Fax: 062 299 27 01; info@grigfarm.ch, www.grigfarm.ch; Taglia: 2 cm; Quantità: porzione doppia.